

用于气缸磁性开关 RS6型磁性开关



RS6 磁性开关

NEW

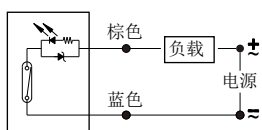
- 2线式, 3线式, LED指示灯
- 机种丰富, 适用于气缸活塞定位
- 安装简单, 配有明亮醒目的指示灯
- 可直接适用于SMC等品牌气缸
- 可定制M8, M12连接器型
- 高性价比产品, 满足你的要求

额定值与性能

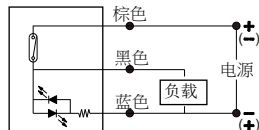
项目类别	SPST-2 NO型	SPST-3 NO型	电子2线式 NO型	电子3线式 NO型
产品型号	RS6-T2	RS6-T3	RS6-D2	RS6-N3
感应开关型式	磁簧管型	磁簧管型	2线型	NPN型
使用电压范围	5~120V DC/AC	5~30V DC	10~28V DC	5~30V DC
最大开关电流	100 mA Max.	500 mA Max.	50 mA Max.	200 mA Max.
最大接点容量	10 W Max.	10 W Max.	1.4 W Max.	6 W Max.
内部消耗电流	无	10 mA Max. @ 24V	12(40) μ A Max. @ 24V	7.5 mA Max. @ 24V
残留压降	2.5V Max. @ 100mA DC	2.5V Max. @ 100mA DC	2.6V Max. @ 50 mA DC	1 V Max. @ 200 mA DC
漏电流	无	无	20(90) μ A Max. @ 28V	0.01 mA Max.
指示灯	红色 LED	红色 LED	红色 LED	红色 LED
电缆线	2C, 黑色PVC	2C, 黑色PVC	2C, 黑色PVC	3C, 黑色PVC
感应灵敏度	45~55 高斯	45~55 高斯	40~750 高斯	40~750 高斯
最大开关切换频率	1000 Hz	1000 Hz	1000 Hz	5000 Hz
使用温度范围	-10 ~ + 70°C	-10 ~ + 70°C		-10 ~ + 70°C
耐冲击	30 G	30 G		50 G
耐震动	9 G	9 G		9 G
防护等级	IP 67	IP 67		IP 67
保护回路	无	无		电源极性反向保护; 突波吸收保护

输入输出段回路图

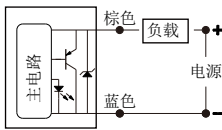
磁簧管2线



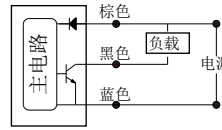
磁簧管3线



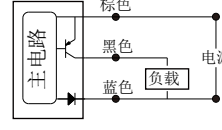
电子式2线



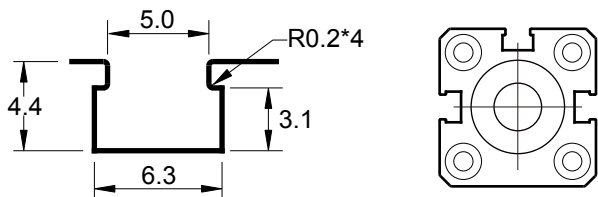
NPN型



PNP型

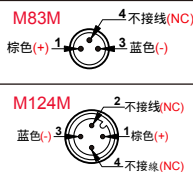


适用气缸沟槽

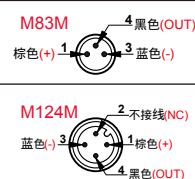


M8与M12快速接头接线图

接头2线



接头3线



安装尺寸图

